

今月のテーマ「夏休み、良い計画とは」

実行できないのは目標や計画に原因 願望を除き、数値化すれば誰でも結果は出せる

夏休みが近づいてきました。受験生にとって、とても大切な時期です。ここでのガンバリが合否を左右すると言っても言い過ぎではありません。この夏を実りの多いものにするためにどうしたら良いか。今回は、目標や計画の立て方についてアドバイスします。



ys media
【よみうり進学メディア】
<https://ysmedia.jp/>

発行/©(株)読売エージェンシー
東京都千代田区富士見2-1-12
03-5226-9915

編集協力/岩佐教育研究所
(株)メディアバンク

2023年 埼玉版 7・8月号合併号

特集 夏の学校説明会・見学会・体験入学 一覧表 2面・3面

埼玉県公立入試問題を解剖する・前編 平均点から見てくること 4面

2023年の国進学フェア(公立・私立) 開催概要・私立高校紙上リンク特集 5・6・7面

この学校 ここに注目 西武学園文理高等学校 8面

受験生の疑問に答えるQ&A 9面

この学校 ここに注目 花咲徳栄高等学校 11面

埼玉入試情報 12面
計画をたてて、悔いのない夏を過ごそう

計画倒れに終わらないために

皆さんは中学校に入ってから夏休み、冬休み、春休みを3回ずつ経験してきました。そして、それぞれ目標や計画を立てたと思います。表に書き出したかどうかは分かりませんが「あれをやってこれをやって」と、少なくとも心の中では決めましたね。

さて、結果はどうだったでしょう。その通り出来たこともあれば、出来なかったこともあるでしょう。

では、出来なかったこの原因はどこにあると

夏休みは大いに勉強するぞ。

そう考えている人は多いでしょう。それでこそ受験生です。ただ、酷暑の夏は必ずしも勉強に適した季節とは言えません。それに、コロナも完全に収束したとは言えず先行きは不透明です。

そんな中、皆さんには強い意志と周到な準備をもって中学校生活最後の夏休みを迎えてもらいたいと思います。

計画は具体的に、数字で表す

特に大事なものは、目標や計画に具体性を持たせることです。

「勉強がんばる」ではよく分かりませんね。これでは何も実行できません。「数学を重点的にやる」なら、少し分かりやすいです。でも、重点的がどういふことか分かりません。こつしたことを避けるのに良い方法は、数値化が可能なものは、できるだけ数字で表してみるのです。

「たくさんやる」「何時間やる」「急いでやる」「何時までにやる」となります。世の中の多

急なアクシデントに見舞われたとか、あるいは意志が弱いとかが、いろいろ考えられると思います。が、目標や計画の立て方が杜撰だったのもひとつの原因かもしれません。ちゃんとした目標や計画を立てれば、実行できるものです。ですから、この夏はきちんとした目標や計画を立てて臨みましょう。

マイルールを決める

これは目標や計画では

「問題集を3冊やる」「ある日は100問やる」「単語を100個覚える」「計算を300題解く」「本を1万円分読む」などです(最後は冗談)。

こつとして数字で表しておくとおくと進捗状況が明確にわかります。進捗は進み具合のことですね。こつとしておくと反省もしやすいです。ぜひこの方法を試してください。そうすれば皆さんは今まで以上に実行できます。

勉強を時間以外の単位で考えてみる

夏休みの計画でよくあるのは「1日何時間勉強する」というものです。数字が入っているのと、とりあえず良いのですが、他にもあるでしょう。

「問題集を3冊やる」「ある日は100問やる」「単語を100個覚える」「計算を300題解く」「本を1万円分読む」などです(最後は冗談)。

こつとして数字で表しておくとおくと進捗状況が明確にわかります。進捗は進み具合のことですね。こつとしておくと反省もしやすいです。ぜひこの方法を試してください。そうすれば皆さんは今まで以上に実行できます。

北辰テスト

いよいよ、後半戦!

中3対象 3年4回
9/3 (日) 実施

申込期間 7/27(木)~8/14(月)

お申込は北辰テスト取扱塾・書店、または北辰テストホームページから

部活動 PICKUP!

高校生らしく 応援されるチームを目指して

花咲徳栄高校 女子ソフトボール部



目標「日本一」、目的「人間形成」

高校生らしく応援されるチームでありたいと日々活動しています。ソフトボール専用球場で充実した練習をし、インターハイ第5位、全国選抜大会第5位、関東大会第3位と日本一まではもう少しのところまでできています。文武両道で日本一を目指します。また、卒業生の多くは大学、Jリーグ、日本リーグで活躍し、U19日本代表となり世界に輝いた先輩もいます。(文・写真:学校提供)

ありませんが、「気温が35度を超えたら、その日の勉強は2時間以内にする」と決めた受験生がいました。それが正しい判断なのか、適切な数字なのかは分かりませんが、このように自分なりのルールを定めるのはいいことです。

人から押し付けられたルールは守りたくありません。でも自分で作ったルールなら守れます。実は勉強ができる人は、いちいち他人に言いふらすことはありませんが、細かいマイルールをたくさん持つていて、それらを確実に実行しているのです。

別の言い方をすれば、そういう人は自分で自分をコントロールできるといってもあります。決して難しいことではありません。「勉強中は半径2m以内にスマホを置かない」。その程度のことです。

学校法人 緑丘学園 Society5.0 近未来型スクール構想

EIKO デジタル・クリエイティブ 高等学校

(通信制・単位制高等学校・普通科)

好成績を夢中!

- ▶リベラルアーツコース
- ▶スーパーアドバンスコース
- ▶eスポーツコース

eスポーツ EIKO eSports

eスポーツを通しての人間形成

個別相談会 平日 9:00~17:00 土曜日 9:00~17:00

埼玉県さいたま市浦和区高砂3丁目6-18(けやきビル6F)
TEL.048-767-8655 MOBILE.070-1201-8150

SAITAMA SAKAE 2024

学校説明会 Web予約制 7/29(土)・7/30(日)

普通科体験学習会 Web予約制 8/19(土)・8/20(日)

部活動体験会 Web予約制 7/8 (土)

詳細・ご予約は **Web** で

日本大学・芝浦工業大学 提携校 ※2024年度入試より

埼玉県さいたま市西区西大宮 3-11-1
TEL: 048-624-6488 FAX: 048-622-3068

JR 川越線 西大宮駅から 徒歩 4分

説明会では何をどう見るか

受験生や保護者の皆さんから「説明会ではどこを見てくればいいのか」という質問を受けます。説明会ですから、説明をしっかりと聞いていただくことが第一ですが、せっかくなので、さまざまなことをチェックしてきたいというのは当然のお気持ちでしょう。

しかし、実際のところ、一度に多くのことをチェックするのは難しいものです。そこで、ひとつお勧めの方法をご紹介します。

事前にホームページなどを見て、自分なりに一番「高評価」だったこと、逆に一番「低評価」だったこと、このふたつを必ず聞いておくべきこと、必ず見てく

るべきことと強く意識して説明会などに臨んでみてください。ホームページの説明や画像では「高評価」であっても、実際に見た印象は違うかもしれません。逆にホームページ上では「低評価」であっても、実際はそれほど気にならないかもしれません。学校を訪れるのは、このようにイメージと実態にずれがあるかどうかを確認するためなのです。中学校から「学校訪問チェックシート」のようなものが配られますが、しっかり視点を定めないと、見えるはずのものも見えてこないからでしょう。学校を訪問するのは、誰かに報告するためではありません。自分が納得できるかどうか、それを確認するのが本当の目的です。

秩父農工科学	学校見学説明会 体験入学	7/15(土) 8/17(木)農業・電気システム・ライフデザイン 8/18(金)森林科学・フードデザイン 8/21(月)食品化学・機械システム
羽生実業	学校説明会	8/26(土)
大宮工業	体験入学 トワイライト説明会	7/21(金) 8/17(木)・8/18(金)
春日部工業	春工見学会 部活動体験入部	7/26(水) 7/25(火)・8/4(金)・8/24(木)
川口工業	学校見学会 体験入学・部活動体験会 かわこうざ	8/18(金) 8/2(水) 7/29(土)
久喜工業	学校説明会 体験入学 体験部活動	7/28(金)・8/3(木) 8/23(水) 8/3(木)
熊谷工業	学校説明会 体験入部 学科見学会	7/22(土) 8/2(水)・3(木) 8/21(月)機械科・8/22(火)建築科・土木科・8/23(水)電気科・情報技術科
越谷総合技術 狭山工業	体験入学 部活動体験	7/28(金)・8/23(水) 7/26(水)
進修館	学校説明会 部活動体験	8/4(金)・8/18(金) 7/26(水)・7/27(木) 8/8(火)・8/9(水) 8/24(木)・8/25(金)
新座総合技術 三郷工業技術	学校説明会 学科説明会 部活動体験・見学会	8/5(土) 7/29(土) 8/2(水)・8/3(木)
岩槻商業	体験入学 部活見学会	7/30(日) 8/9(水)
浦和商业	体験入学	7/27(木)
大宮商業	体験入学	7/27(木)
熊谷商業	学校説明会 部活動体験	8/4(金)・8/9(水)・8/29(火) 8/2(水)・8/6(日)・8/12(土)・8/26(土)
狭山経済	学校説明会 体験入部	7/25(火) 8/21(月)
所沢商業	体験入学	8/18(金)
深谷商業	体験入学(授業体験) 体験部活動	8/3(木) 8/5(土)・8/6(日)・8/9(水)
常盤	学校説明会	8/3(木)・8/4(金)
芸術総合	校外学校説明会 音楽学科説明会 美術科体験入学 映像芸術科体験入学 舞台芸術科体験入学	7/29(土)ウエスタ川越・7/31(月)武蔵ホール 8/22(火)所沢中央公民館 8/26(土) 8/20(日) 8/26(土)
いずみ	学校説明会	7/29(土)・8/26(土)
誠和福祉	学校説明会・体験入学	7/22(土)
小鹿野	学校説明会	7/30(日)・8/26(土)
川越総合	学校説明会	7/29(土)・7/30(日)・8/19(土)
久喜北陽	学校説明会 部活動体験会	7/29(土)久喜総合文化会館 7/24(月)～28(金)
幸手桜	オープンキャンパス	7/28(金)
滑川総合	学校説明会	8/1(火)
吉川美南 (全日制・I部定時制)	学校説明会 部活動体験会	8/4(金)越谷サンシティ小ホール 7/28(金)
寄居城北	学校説明会	7/22(土)・8/26(土)

開智未来	オープンスクール	7/23(日) 8/19(土) 8/20(日)
春日部共栄	学校説明会 ナイト説明会	7/22(土) 8/4(金)
川越東	学校説明会	7/22(土)・7/29(土)・8/19(土)
国際学院	学校説明会・個別相談会 学校説明会	7/22(土)・8/19(土) 8/5(土)
埼玉栄	学校説明会 普通科体験学習会	7/29(土)・7/30(日) 8/19(土)・8/20(日)
埼玉平成	オープンスクール	7/30(日)・8/27(日)
栄北	学校説明会 体験学習	7/22(土)・7/23(日) 8/20(日)
栄東	学校説明会(動画)	7/24(月)～
狭山ヶ丘	学校見学説明会	7/30(日)・8/27(日)
自由の森学園	学校説明会 学びの森2023	8/26(土) 8/5(土)・8/6(日)
秀明	学校説明会	8/6(月)
秀明英光	学校説明会・部活動体験会	7/8(土)・8/23(水)
淑徳与野	学校説明会 入試説明会	7/15(土) 8/27(日)
城西大川越	オープンスクール・クラブ活動体験	7/29(土)・7/30(日) 8/19(土)・8/20(日)
正智深谷	オープンスクール クラブ見学会	7/23(日)・8/26(土)・8/27(日) 7/30(日)・8/13(日)
昌平	学校説明会&個別相談会 IB(DP)クラス説明会 T特選クラス説明会	7/23(日)・7/29(土)・8/26(土) 8/29(火) 8/25(金)
城北埼玉	学校説明会 オープンスクール	8/10(木) 7/8(土)・7/29(土)・8/19(土)
西武学園文理	学校説明会・クラブ見学会	7/23(日)・8/5(土)
西武台	オープンスクール	8/26(土)・8/27(日)
聖望学園	学校説明会 オープンキャンパス(授業体験) オープンキャンパス(部活体験)	8/26(土) 7/23(日)・7/30(日) 8/5(土)
東京成徳大深谷	外部学校説明会	7/1(土)クレアこうのす 7/8(土)本庄市民文化会館 7/17(月・祝)行田市商工センター 7/22(土)寄居中央公民館 8/5(土)本庄市民文化会館 8/26(土)北本市文化センター
東京農大第三	学校見学会	7/17(月・祝)・7/22(土)・7/23(日)・7/29(土)・8/5(土)・8/6(日)
東邦音楽大附属東邦第二	音楽講習会	8/26(土)
獨協埼玉	入試問題解説会	8/19(土)8:00～
花咲徳栄	入試説明会・個別相談会 部活動体験 食育実践科体験	7/22(土)・8/19(土)・8/26(土) 8/27(日) 7/29(土)・8/20(日)
東野	学校説明会	7/29(土)・7/30(日) 8/26(土)・8/27(日)
武南	ミッドサマー説明会	7/22(土)・7/29(土)・8/19(土)
星野	学校見学会(女子部・共学部)	7/17(月・祝)・8/6(日)・8/12(土)・8/19(土)
細田学園	学校説明会	7/30(日)
本庄第一	オープンスクール	7/22(土)・8/19(土)・8/20(日)
本庄東	学校説明会 部活動説明会&体験入部	7/29(土)・8/19(土) 7/30(日)・8/5(土)
武蔵越生	部活動体験	7/22(土)
武蔵野音大附属	音楽基礎講座 高校説明会	7/22(土) 7/2(日)
山村学園	学校説明会	7/22(土)・8/6(日)・8/26(土)
山村国際	学校説明会	8/5(土)・8/19(土)
立教新座	オープンキャンパス	7/8(土)
早大本庄	オープンキャンパス 学院説明会	7/17(月・祝) 7/8(土)

国立

筑波大付属坂戸	学校説明会 オープンスクール	7/29(土)・8/26(土) 8/4(金)・8/24(木)
---------	-------------------	-----------------------------------

- ・7月、8月に実施される説明会・体験入学等を学校別に掲載しました。
- ・日程は各校ホームページから調査しました(一部電話調査)。
- ・イベントの名称は実際のものとは異なる場合があります。
- ・6月24日時点での調査ですので、その後変更になっている場合もあります。
- ・参加希望の場合は、必ず当該校のホームページ等で日程を確認してください。
- ・多くの学校が事前予約制をとっているため、早めに申し込みましょう。

資料提供：(株)メディアバンクス

私立

秋草学園	学校説明会・個別入試相談会 オープンスクール 部活動体験・相談会	7/22(土)・7/23(日)・8/5(土)・8/27(日) 7/17(月・祝)・7/30(日)・8/20(日) 7/26(水)～8/26(土) ※8/11(金)～8/15(火)は除く
浦和学院	浦学フェスタ 体験学習会 オープンスクール	8/19(土) 7/22(土)・7/30(日) 8/27(日)
浦和実業学園	入試説明会	7/22(土)・8/20(日)
浦和麗明	オープンスクール 外部学校説明会	7/29(土)・8/26(土) 7/1(土)越谷サンシティ 7/8(土)川口リリア 7/17(月・祝)埼玉会館 8/5(土)大宮ソニック
叡明	オープンスクール 特進選抜コース希望者説明会	7/29(土)・8/19(土) 8/26(土)
大妻嵐山	オープンスクール	7/29(土)・8/27(日)
大宮開成	入試説明会 オープンスクール	7/23(日)・29(土) 8/19(土)・20(日) 8/19(土)・20(日)
開智	学校説明会	7/29(土)・8/19(土)

Adapt to change! 変化を続ける浦和麗明高校

女子校 2016 女子校 2017 共学1期生 2018 現高校3年生 共学2～4期生 2019～2021 現高校2年生 共学5期生 2022 現高校1年生 共学6期生 2023 現高校3年生 共学7期生 2024

■オープンスクール
7/29 ± 8/26 ± 9:30～17:00 ※時間内で取りたい内容を予約可能

■文化祭(一般公開) 9/17 10:00～14:00 ※個別相談ブースあり(予約優先)

■学校説明会 9:00～受付開始 ※事前予約制
9/23 ± 10/14 ± 10/21 ± 11/18 ±
11/25 ± 12/16 ± 受付:9:00～ 説明会:9:30～ 個別相談:10:30～
※学校説明会に参加された方は当日の個別相談会への予約の必要はございません

男女共学 浦和・南浦和駅 徒歩10分以内

浦和麗明高等学校
〒330-0054 さいたま市浦和区東岸町10-36
TEL.048-885-8625(代) FAX.048-885-1102
ホームページ https://eimei-urawareimei.ac.jp/reimei/

浦和麗明トピック

2023年度 7/29 ± オープンスクール情報
この夏は浦和麗明高校の体験型オープンスクールへ参加してみませんか?

- ①学習アドバイス
東大卒の本校教員が勉強法をアドバイス!脳科学に基づいた解説で毎年好評です!
- ②模擬試験対策
高校入試においてみんなが受験する模擬試験の「ココだけは!」を対策!
- ③浦和麗明入試攻略
年々難易度が上がる浦和麗明入試。もちろん他でも役立つ「基礎」を徹底解説!
- ④解決と創造 ～ゲームを通して学ぶ～
ゲームを通して解のない問題に挑み、考え抜く持続力をつけよう!
- ⑤SCIENCE ～カラフルな温度計を作ろう～
百問は一験に如かず!ガリレオ温度計を実際に作ってみよう!
- ⑥Reimei English Gym ～英語力を自らの力で鍛える～
英語って勇気をもって踏み出した人の分だけ種類がある!
- ⑦エコなものを作ろう ～脱プラ生活のはじまり～
7月は「ミツロウラップ」!洗濯もできて繰り返し使えるエコな一品!
※赤文字の講座は浦和麗明生も一緒に参加します。ぜひ在校生の雰囲気も体感してください。

叡明トピック

公式LINEはじめました!
叡明高校の公式LINEができました。
ご登録いただくと、各種お知らせが届きます。

文教大学経営学部(あだちキャンパス)と連携協定を締結しました。
2023年3月15日(水)、文教大学経営学部(東京都足立区)と連携協定締結にあたり、調印式を開催しました。
今後は、学習内容や進路意識を高めるような相互連携を行う予定で、施設見学や模擬授業、インターンシップといった交流を計画しています。

ぜひご登録をお願いいたします!

学校説明会・入試説明会はHPでの動画配信となります!

■オープンスクール
【要予約/個別相談実施予定】
7/29 ± 8/19 ±

■特進選抜コース希望者対象説明会
【要予約/個別相談実施予定】
8/26 ± 9/2 ±

■個別相談会【要予約】
9/23 ± 10/14 ± 11/18 ± 12/16 ±

■冬期相談会【要予約】
12/25 月 26 火 27 水

■叡明祭 9/17 日 ■体育祭 9/29 金
※イベントの予約はホームページで1カ月前より行えます

男女共学/新校舎 越谷レイクタウン駅 徒歩7分

叡明高等学校
〒343-0828 埼玉県越谷市レイクタウン7丁目2番1
TEL.048-990-2211 / FAX.048-990-2212
ホームページ https://eimei-urawareimei.ac.jp/eimei/

夏の学校説明会・見学会・体験入学一覧

公立		
▶公立・普通科		
上尾	オープンスクール	8/5(土)・6(日) 8/17(木)・18(金)
上尾鷹の台	部活動体験会	8/3(木)・4(金)
上尾橋	学校説明会	7/29(土)
上尾南	オープンスクール	7/28(金)・7/29(土)
朝霞	学校説明会	8/19(土) 朝霞市民会館
朝霞西	朝西見学会 部活動見学会 個別相談会	8/1(火) 8/23(水) 7/22(土)
伊奈学園総合	部活動体験会・学校説明会 部活動体験会	7/21(金) 8/17(木)~8/23(水)
入間向陽	学校説明会 部活動体験	7/21(金)入間市産業文化センター 7/28(金)・8/22(火)
岩槻	学校説明会 ミニ説明会 部活動体験	7/27(木) 8/7(月) 7/27(木) 8/7(月)~10(木)
浦和	教育活動説明会	8/19(土)埼玉会館
浦和北	学校説明会	8/4(金)
浦和一女	学校説明会	8/18(金)埼玉会館
浦和西	学校説明会	8/16(水)さいたま市文化センター
浦和東	学校説明会 体験入学	8/19(土) 8/3(木)・4(金)
大宮	理数科体験入学 夏季学校説明会	8/1(火) 8/18(金) さいたま市民会館大宮
大宮光陵	普通科説明会(含外国語コース) 外国語コース体験授業 書道科体験入学	8/17(木)市民会館おのみや 7/28(金) 8/22(火)
大宮東	学校説明会	8/1(火)~8/3(木)
大宮南	部活動体験	7/27(木)・7/28(金) 8/18(金)・8/19(土)
大宮武蔵野	学校説明会 部活動体験会	8/1(火) 7/24(月)~8/10(木)
小川	学校説明会	7/29(土)・8/26(土)
桶川西	学校説明会 部活動体験会	7/29(土) 8/3(木)・8/4(金)・8/24(木)・8/25(金)
越生	学校説明会	8/5(土)
春日部	学校説明会	7/29(土)・30(日)
春日部女子	学校説明会	7/29(土)春日部市民文化会館
春日部東	学校説明会	8/22(火)
川口	学校説明会 部活動体験	8/24(木) 8/4(金)
川口北	学校説明会 部活動体験見学会	8/9(水) 7/29(土)・8/31(月)
川口青陵	体験入学	7/28(金)・8/4(金)・8/25(金)
川口東	学校説明会	7/22(土)
川越	学校説明会	7/26(水)ウエスタ川越
川越女子	学校説明会	8/8(火)ウエスタ川越
川越西	学校説明会 部活動体験	7/27(木) 7/28(金)・8/10(木)・8/21(月)
川越初雁	学校説明会 部活動体験 Days	7/31(月) 8/4(金)・8/7(月)・8/17(木)・8/22(火)・8/25(金)・ 8/26(土)
北本	学校説明会 部活動体験(サマーチャレンジ)	8/1(火) 8/1(火)~8/10(木)
久喜	学校説明会 体験部活動	7/29(土) 8/9(水)・8/10(木)
熊谷	学校説明会	8/1(火)・8/2(水)
熊谷女子	学校説明会 部活動見学会	8/4(金)熊谷市文化創造館(さくらめいと) 7/31(月)・8/22(火)
熊谷西	学校説明会	7/31(月)・8/2(水)熊谷文化創造館(さくらめいと)
栗橋北彩	体験入学	7/29(土)
鴻巣	学校説明会 部活動体験 体験授業	8/5(土)クリア鴻巣 8/4(金)~10(木) 8/22(火)
鴻巣女子	部活動体験 専門学科体験入学	8/8(火) 8/22(火)
越ヶ谷	学校説明会 部活動見学会	8/18(金)草加市文化会館 7/21(金)・7/24(月)
越谷北	コシキタ進学フェア2023	8/24(木) 春日部文化会館
越谷西	学校説明会	8/10(木)
越谷東	学校説明会 部活動体験	7/24(月) 7/24(月)・25(火)・26(水)

越谷南	小規模学校説明会	7/26(水)・8/3(木)・8/21(月)・8/28(月)
児玉	学校見学会	7/29(土)
坂戸	学校説明会	7/29(土)
坂戸西	夏季学校説明会 部活動体験会	7/23(日)・8/17(木) 7/24(月)・7/25(火)・8/18(金)・8/19(土)
狭小清陵	体験入学	7/25(火)・8/3(木)・8/23(水)
志木	学校説明会 部活動キャンペーン	7/29(土) 7/24(月)~29(土)・8/21(月)~26(土)
庄和	学校説明会 部活動体験	7/22(土) 7/31(月)~8/2(水)
白岡	体験部活動	8/5(土)・8/6(日)
杉戸	学校説明会	8/4(金)
草加	学校説明会 部活動体験	8/5(土)草加市文化会館 7/26(水)・7/27(木)・7/28(金)
草加西	部活動見学会	7/28(金)
草加南	草南ライブ体験会	8/3(木)~9(水) ※5(土)・6(日)除く
秩父	学校説明会	7/30(日)・7/31(月)~8/4(金)
鶴ヶ島清風	学校説明会	7/23(日)
所沢	オープンスクール	7/28(金)
所沢中央	学校説明会 部活動体験	8/21(月)所沢市民文化センター(ミュージズ) 8/5(土)
所沢西	学校説明会	8/18(金)所沢市民文化センター
豊岡	オープンキャンパス・学校説明会	7/29(土)
新座	学校説明会	7/29(土)
新座柳瀬	学校説明会	7/26(水)朝霞市民会館
蓮田松韻	学校説明会 イブニング説明会 部活動体験	7/29(土) 7/21(金) 8/3(木)・8/4(金)・8/25(金)
鳩ヶ谷	体験授業 部活動体験	8/21(月) 9:30~12:10 7/28(金)
羽生第一	学校説明会 部活動体験練習会	7/22(土)・8/26(土) 8/2(水)~8/3(木) 8/23(水)~8/25(金)
飯能	学校説明会 中学3年生向け講座 部活動体験	7/22(土)・8/26(土)飯能市民会館 7/29(土) 7/28(金)
深谷	学校説明会 部活動体験	7/29(土)深谷市民文化会館 8/5(土)・6(日)・19(土)・20(日)・26(土)・27(日)
深谷第一	学校説明会	8/8(火)学校 8/22(火)深谷市文化会館
富士見	学校説明会	7/29(土)ウエスタ川越
ふじみ野	学校説明会	7/26(水)
不動岡	学校説明会	7/22(土)・8/19(土)
本庄	学校説明会	8/18(金)・8/19(土)
松伏	学校説明会 音楽科説明会	8/22(火) 8/21(月)越谷中央市民会館
松山	学校説明会	7/23(日)
松山女子	学校説明会 部活動体験	7/22(土)東松山文化センター 7/29(土)
三郷	学校説明会	8/26(土)
三郷北	学校説明会 オープンキャンパス	8/26(土) 7/25(火)
宮代	学校説明会	8/5(土)
妻沼	学校説明会	8/19(土)
八潮南	体験入学	7/29(土)
与野	学校説明会 部活動体験会	8/22(火) 7/25(火)・8/4(金)・8/22(火)
和光国際	学校説明会	8/18(金)和光市民文化センター「サンアゼリア」
鷲宮	学校説明会・部活動体験会 鷲高見学会	8/26(土) 8/5(土)
蕨	学校説明会	8/22(火)川口リリア
川口市立	学校説明会	7/28(金)・8/26(土)
市立川越	学校説明会	7/28(金)ウエスタ川越
市立浦和	学校説明会 部活動体験	7/28(金)・8/3(木)・8/21(月) 7/28(金)・8/3(木)・8/21(月)・8/27(日)
浦和南	学校説明会 部活動体験会	8/5(土) 8/23(水)
大宮北	学校説明会 部活動体験会	7/28(金) 8/4(金) 9:30~16:00

▶公立・専門学科&総合学科		
熊谷農業	学校説明会 部活動体験	7/29(土)・8/20(日) 7/29(土)・8/4(金)・8/20(日)
杉戸農業	学校説明会 体験入学	8/5(土) 8/26(土)

2023 EVENT CALENDAR

事前予約制
お申し込みはコチラから

オープンスクール 7/22(土)
部活動体験 7/24(日)~8/5(土)の期間で実施
ふじぞの祭 9/9(土)・9/10(日)

学校説明会 9:00~12:00 学校紹介・入試説明・個別相談(希望者のみ) 7/22(土)・8/6(日)・8/26(土)・9/17(日)・10/22(日)・11/19(日)・12/17(日)

個別相談会 [受付時間 14:00~16:00 (※申込 9:00~11:30)]
9/16(土)・10/14(土)・11/18(土)・12/16(土)・12/24(土)

イブニング個別相談会 [受付時間 17:00~19:00]
9/22(土)・9/26(日)・10/25(日)・10/30(日)・11/22(日)

2024年度入学試験
1/22(日)
1/23(日)
1/24(日)

学校法人山村学園
山村学園高等学校

特別選抜SAコース SA
特別進学ELコース EL
総合進学GLコース GL

入試資料請求先/山村学園高等学校 事務局
〒350-1113 埼玉県川越市田町16-2
TEL:049-225-3565 https://www.yamamuragakuen.ed.jp

AKIKUSA HIGH SCHOOL 2024

Akikusa
わたしの道は、わたしの夢がきりひろく。

オープンスクール 7/17(日)・7/30(日)
学校説明会・相談会 7/22(土)・7/23(日)・8/5(土)

※上記はいずれも秋草学園高等学校ホームページよりご予約をお願いいたします。
※今後の社会情勢に臨みて中止・変更する場合がございますので、ホームページよりご確認ください。

未来に輝く「愛され信頼される女性」を育成する

秋草学園高等学校
〒350-1312 埼玉県狭山市堀兼2404 TEL:04-2958-4111(代)

併設校 秋草学園短期大学 秋草学園福祉教育専門学校 社会福祉法人あきさき保育園
https://www.akikusa.ac.jp/hs/ 秋草学園高等学校

HPやパンフレットだけでは得られない情報がここにはある!!

SCHOOL EVENTS 2023 Join us!

- ◆学校説明会 7/22・8/5
- ◆個別相談会 8/19・9/23
- ◆五峯祭(文化祭) 7/22・8/19
- ◆五峯祭(文化祭) 9/9-10

※イベント開催日等は状況により変更する場合がございます。ご参加前には、右のQRコードよりHPをチェックいただき、詳細を必ず確認の上、ご来校ください。

生徒会公式キャラクター「バックサウ」

国際学院高等学校
KOKUSAI GAKUIN SENIOR HIGH SCHOOL

2023年度(令和5年度) 埼玉県公立高校入試問題を解剖する・前編

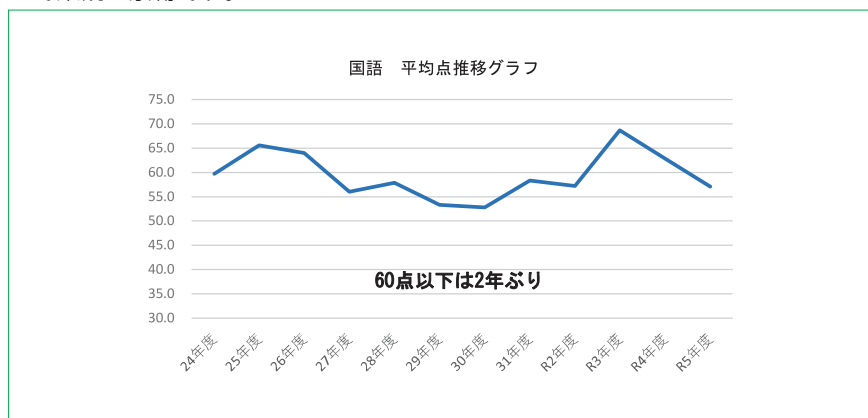
平均点から見えてくること

前年度(2023年度/令和5年度)は数学が上がり、英語が下がる

過去10数年間の平均点推移から何がみえてくるか。そこから考えてみることにしましょう。
 平成24年度(2012年)からのデータを取ったのは、この年から、それまでの「前期・後期」から「1回入試」に変わったからです。
 令和5年度入試は、学力検査問題では社会・数学・理科の平均点が上がリ、国語・英語は下がりました。学校選択問題では数学が上がり、英語が下がりました。

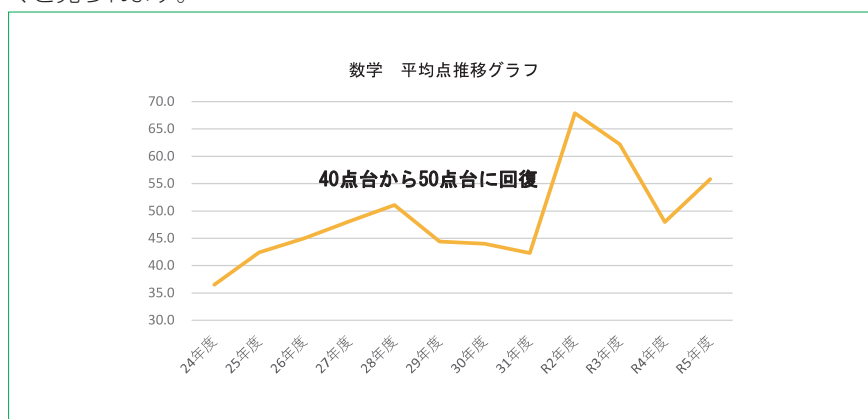
【国語】60点割るも50点台後半はキープ、長文読解の難易度で変化

3年度、4年度と60点台の高平均点が続きましたが、3年ぶりに50点台に下がりました。
 配点全体の半分以上を占める長文読解問題の出来により平均点は左右されるようです。平均点が高いということは、合格に求められる得点も高いということなので楽観は禁物です。



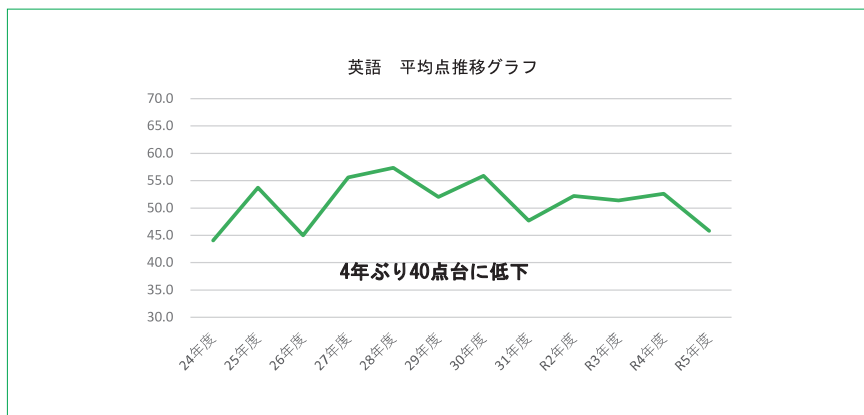
【数学・学力検査】予想された上昇、今後も50~55点を狙った出題か

4年度は2年連続の60点台から一気に40点台に低下したため、5年度の結果が注目されていました。さらに下がるという見方は少なく、上がると予想されましたが55.8点に落ち着きました。
 60点台では高過ぎ、40点台では低すぎるので、50~55程度を目標とした出題が続くと見られます。



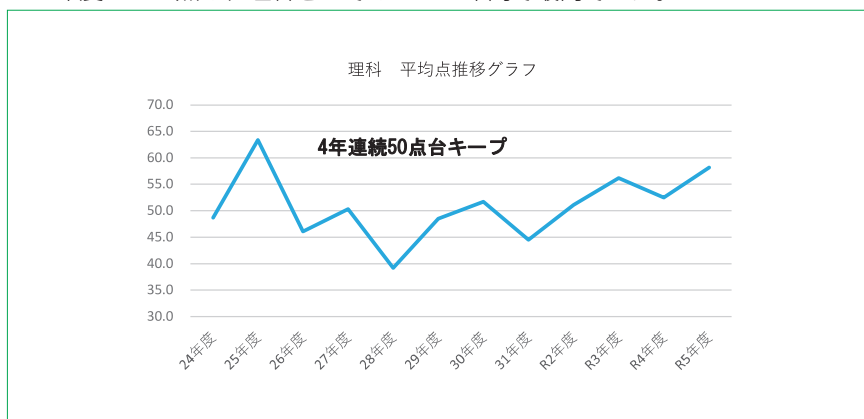
【英語・学力検査】予想以上の低下、来年度は50点台に回復か

平均点が50点を割ったのは10年間で2回だけです。直近の3年間も51~52点程度で安定していたので、45.8点という低い平均点は、意外でした。
 これ以上の低下は考えにくいので、次年度は50点台には回復するものと予想されます。



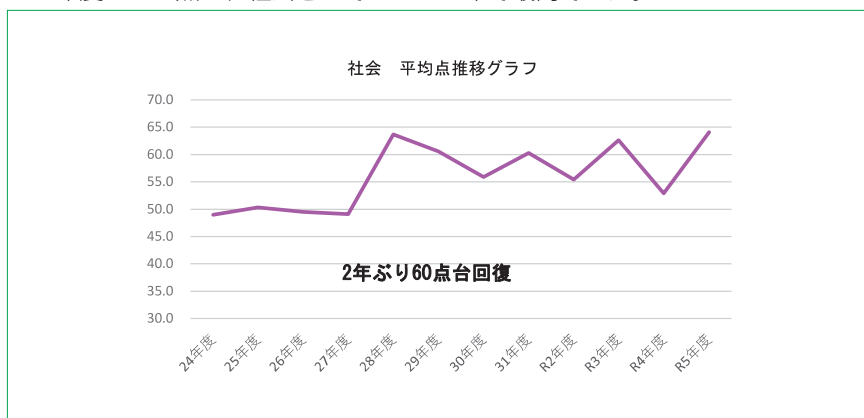
【理科】ここ10年では最高だが、出題単元により大きく変動する可能性

平均点の上がり下がり比較的大きい教科です。地学・生物・化学・物理の各分野で、それぞれどんな単元が出題されるかが平均点に影響しています。
 詳しいデータが発表されていないので分かりませんが、高平均点を導いた分野・単元があったものと思われます。
 5年度の58.2点は、理科としてはここ10年間で最高でした。



【社会】50点台と60点台が交互に、順番なら来年度は50点台

偶然だと思われませんが、このところずっと50点台と60点台が繰り返されています。地理・歴史・公民の3分野からほぼ均等に出题されますが、覚えることの多い歴史分野の出来や、演習不足になりがちな公民分野の出来が平均点に影響しているようです。
 5年度の64.1点は、社会としてはここ10年で最高でした。



心素直に、知性輝く。本庄東高等学校



【学校説明会&校内見学】

7/29(土) 9:30~14:00~
 8/19(土) 9:30~14:00~
 9/16(土) 9:30~ 10/14(土) 9:30~

【部活動説明会&体験入部】

7/30(日) 9:00~ 8/5(日) 9:00~

※ご予約は本校ホームページにて受け付けております。

住所 〒367-0022 埼玉県本庄市日の出1-4-5 URL <http://www.honjo-higashi.ed.jp>
 電話 0495-22-6351 FAX 0495-22-6333 E-mail mailadm@honjo-higashi.ed.jp

京都大、北海道大、東京工業大など **国公立 87名合格!**
 早・慶・上・理 **54名 GMARCH 218名**
 医歯薬看護系 **77名 (医学部医学科 10名)**

学校見学会「KYOEI SHOW オープンキャンパス(夏)」
 7月22日(土) 10:00~11:30

ナイト説明会(昼間にお時間が取れない保護者の方へ)
 8月 4日(金) 18:30~19:30 越谷コミュニティセンター(新越谷駅、南越谷駅より徒歩3分)

学校・入試説明会「共栄のすゝめ 杏」
 9月 2日(土) 10:00~11:30

※日程等変更の可能性がありますのでホームページにてご確認ください

春日部共栄高等学校

〒344-0037 埼玉県春日部市上大増新田213 TEL.048-737-7611
 東武「春日部駅」西口よりスクールバス運行(所要7分)
<https://www.k-kyoei.ed.jp/hs/>

新入試制度対応・ICT教育の充実 受験勉強も学校で徹底サポート!

現役合格率 97.4%

令和5年度 大学入試合格実績

東大 理科二類合格!

国公立 **36名(3)**
 東大1(1) 北海道1 千葉2(1) 東京農工1 東京学芸2 埼玉3 宇都宮3(1) 群馬1 防衛大1 埼玉県立2 他
 早慶上理**41名(6)**
 早稲田7(1) 慶應義塾2 上智1 東京理科31(5)
GMARCH167名(29)
 学習院14(1) 明治14(5) 青山学院13(3) 立教24(5) 中央44(6) 法政58(9) ※()内は過年度生で内教

令和5年度 学校説明会・入試個別相談会日程

7/22(土) 7/23(日) 9/24(日) 10/15(日)
 学校説明会 9:30~13:00~ 学校説明会 9:30~/入試個別相談会 8:30~
 11/18(土) 11/26(日) 12/9(土) 12/16(土)
 学校説明会 9:30~/入試個別相談会 8:30~ 個別相談会 8:30~

体験学習 8/20(日) 9:30~
 ※完全予約制で実施します。栄北のホームページからご予約ください。

学校法人 佐藤栄学園 **栄北高等学校**

〒362-0806 埼玉県北足立郡伊奈町小室1123 TEL.048-723-7711 FAX.048-723-7755

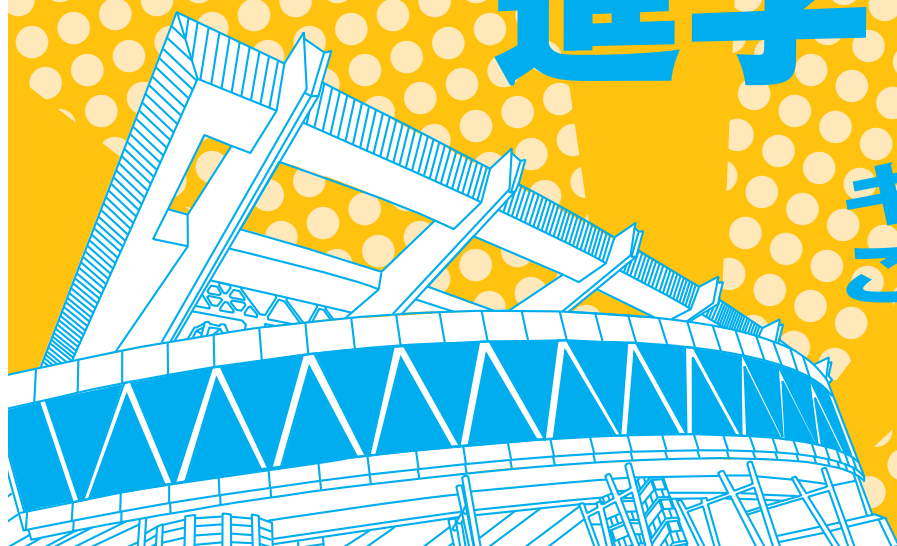
交通 ●大宮からニューシャトルで15分 丸山駅下車徒歩3分 ●上尾駅から朝日バス 丸山停留所下車徒歩5分 ●蓮田駅西口からコミュニティバス 新がんセンター行き丸山駅下車

2023 彩の国

進学フェア (公立・私立)

キミの学校選びはここから始まる

事前予約制・入場無料
3年生はもちろん、1年生・2年生、保護者のみも大歓迎!



7月15日・16日、さいたまスーパーアリーナを会場に、彩の国進学フェア(主催:読売新聞さいたま支局)が開催されます。キャッチコピーは「キミの学校選びはここから始まる」です。

場内には、埼玉県内の公立高校及び県内外の私立高校の担当者が一堂に集まり、皆さんに対して自校の紹介、入学・進路相談を行います。このフェアを通じて、たくさんの方の学校を知り、一人ひとりの志望校をみつけて欲しいと思います。

たくさんの方のご来場をお待ちしております。

★教育講演会を開催します

当フェアでは、特設ステージを設け、読売新聞社、出版社や塾など、教育の専門家による講演会を開催します。受験生にとって大変なことになる内容の講演ですので、ぜひ聞きに来てください。来場予約のみで参加できます。講演会の予約は不要です。講演内容等(プログラム)詳細はフェアホームページにてご確認ください。

★中学2年生・1年生もこの機会に参加しよう!

「高校入試はまだ早い!」と考えている中学2年生、中学1年生は、この機会に参加してみませんか?早すぎるということはありません。現時点で来場予約者の25%が中学2年生です。

★埼玉県私立高校、参加高校紙上リンク集

次のページには、彩の国進学フェアに参加する、埼玉県内の私立高校のパンフレット表紙と学校キャッチコピー、学校ホームページへの二次元コードを掲載しています。フェアに参加する前に、気になっている学校のホームページを確認しておきましょう。

また「フェアに参加できない」という人も各校のホームページから資料の問い合わせなどをしてみましょう。

会場図など最新情報はイベントホームページをご確認ください。

埼玉県内ブース出展校 公立114校 私立46校 計160校

- 公立 国立/筑波大学附属坂戸 埼玉県立/上尾/上尾鷹の台/上尾南/朝霞/いずみ/伊奈学園総合/岩槻/岩槻商業/浦和/浦和北/浦和商业/浦和第一女子/浦和西/浦和東/大宮/大宮工業/大宮光陵/大宮商業/大宮東/大宮南/大宮武蔵野/小川/桶川/桶川西/春日部/春日部工業/春日部女子/春日部東/川口/川口北/川口工業/川口青陵/川口東/川越/川越工業/川越女子/川越初雁/北本/久喜/久喜工業/久喜北陽/熊谷/熊谷工業/熊谷商業/熊谷女子/熊谷西/熊谷農業/栗橋北彩/芸術総合/鴻巣/鴻巣女子/越ヶ谷/越谷北/越谷総合技術/越谷西/越谷東/越谷南/坂戸/坂戸西/幸手桜/狭山工業/狭山清陵/白岡/進修館/庄和/杉戸/杉戸農業/誠和福祉/草加/草加西/草加東/草加南/常盤/所沢北/所沢商業/所沢西/戸田翔陽/豊岡/滑川総合/南稜/新座/新座総合技術/新座柳瀬/蓮田松韻/鳩ヶ谷/羽生実業/飯能/日高/吹上秋桜/深谷商業/富士見/ふじみ野/不動岡/本庄/松伏/松山/松山女子/三郷/三郷北/三郷工業技術/宮代/八潮南/吉川美南/与野/和光国際/鷲宮/蕨

さいたま市立/浦和/浦和南/大宮北 川口市立/川口市立/川越市立/川越

- 私立 青山学院大学系属浦和ルーテル学院/秋草学園/浦和学院/浦和実業学園/浦和麗明/叡明/大川学園/大妻嵐山/大宮開成/開智/開智未来/春日部共栄/川越東/国際学院/埼玉栄/埼玉平成/栄北/栄東/狭山ヶ丘/自由の森学園/秀明/秀明英光/城西大学付属川越/正智深谷/昌平/城北埼玉/西武学園文理/西武台/聖望学園/清和学園/東京成徳大学深谷/東京農工大学第三/東邦音楽大学附属東邦第二/獨協埼玉/花咲徳栄/東野/武南/星野/本庄東/松栄学園/武蔵越生/武蔵野星城/山村学園/山村国際/立教新座/わせがく夢育

県内資料のみ出展校 私立2校 計2校

- 私立 本庄第一/早稲田大学本庄高等学院

他、埼玉県外校 73校

【開催日】2023年7月15日(土)・16日(日)

【開催時間】①10:00~12:00 ②12:00~14:00 ③14:00~16:00

【参加定員】各時間3,800組[1組2名(最大45,600名)] ※新型コロナウイルス感染予防及び拡散防止の観点から、参加者1名に対して、同伴者を1名までとさせていただきます。

【参加方式】時間毎の完全事前予約制[申込受付順] ※入れ替え制ではありません。

感染症予防のため、ご来場いただく際には「マスク着用」のご協力をお願いいたします。

- 咳や発熱(37.5度以上)の症状がある場合には、来場をご遠慮下さい。
- 入場時の手指消毒にご協力下さい。
- 運営スタッフ、出展者はマスクを着用いたします。
- 社会情勢や天災によってイベントの中止および内容や運営方法に関する大幅な変更の可能性があります。参加前にはHPで確認をお願いします。

絶賛 予約受付中!

詳細・ご予約は2次元コードから



君の未来がこの夏、始まる!

県立御三家 ^{浦高} ^{一女} ^{大宮} 合格者数
2023年度 25年連続 **No.1**
浦高122名 一女108名 大宮(豊)133名

2022年2学期定期テスト(5教科) 学年トップ10 **1681**名

夏期講習の詳細はこちら

2023 小学生 中学生 クラス指導 コース **夏期講習** 7/25(火) START!



この夏、一緒に頑張りよう!

お問い合わせは、お電話で。 ☎0120-024-774 資料請求はこちら▶

電話受付時間/10:00~21:00(日祝は10:00~14:00)





叡明高等学校

10年目のEIMEIへ

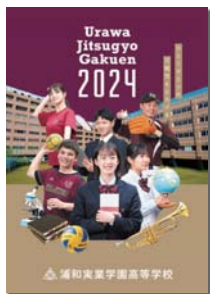
〒343-0828 埼玉県越谷市レイクタウン7丁目2番1



浦和麗明高等学校

Adapt to change 社会の変化に
適応し、百年生き抜く力を養おう!

〒330-0054 埼玉県さいたま市
浦和区東岸町10-36



浦和実業学園高等学校

ひとりひとりの
可能性をひろげる

〒336-0025 埼玉県さいたま市
南区文蔵3丁目9-1



浦和学院高等学校

一人ひとりを想像以上の
未来へ

〒336-0975 埼玉県さいたま市
緑区代山172番地



秋草学園高等学校

生徒一人ひとりを大切に、生徒の「やってみよう」を「やってみる」にする学校

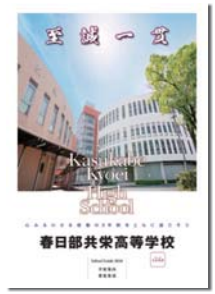
〒350-1312 埼玉県狭山市
堀兼2404



青山学院大学系属浦和ルーテル学院

青山学院大学系属校として合格者
急上昇中! 生徒に寄り添い人間力を
磨きます。

〒336-0974 埼玉県さいたま市
緑区大崎3642



春日部共栄高等学校

しなやかに学び おだやかに
繋がり のびやかに活かす

〒344-0037 埼玉県春日部市
上大増新田213番地



開智未来高等学校

知性と人間を育てる
少数精鋭の3年間

〒349-1212 埼玉県加須市
麦倉1238



開智高等学校

国際社会に貢献する心豊かな創造
型・発信型リーダー・スペシャリス
トを育てる

〒339-0004 埼玉県さいたま市
岩槻区徳力186



大宮開成高等学校

“80億の他者”に
想いを致すづくり

〒330-8567 埼玉県さいたま市大宮区
堀の内町1丁目615



大妻嵐山高等学校

「社会貢献のできる自立
した女性」を目指して

〒355-0221 埼玉県比企郡
嵐山町菅谷558



大川学園高等学校

がんばる君をサポート、
伸びしろを大きくする3年間

〒357-0038 埼玉県飯能市
仲町16-8



栄東高等学校

「生きる力」を育む

〒337-0054 埼玉県さいたま市
見沼区砂町2-77



栄北高等学校

高い志を貫き、決して夢を
諦めない生徒を育成します

〒362-0806 埼玉県北足立郡
伊奈町小室1123



埼玉平成高等学校

為すことによって学ぶ

〒350-0434 埼玉県入間郡毛呂山町
市場333-1



埼玉栄高等学校

なりたい自分に、
なってみせる

〒331-0078 埼玉県さいたま市西区
西大宮3丁目11番地1



国際学院高等学校

国際学院は変わる

〒362-0806 埼玉県北足立郡伊奈町
大字小室10474



川越東高等学校

文武両道の学び舎へ

〒350-0011 埼玉県川越市
久下戸6060



正智深谷高等学校

一人では難しいことも、一緒なら
うまくいく。さあ、新しい自分を
見つけよう。

〒366-0801 埼玉県深谷市
上野台369番地



城西大学付属川越高等学校

理念を貫き、次の50年へ

〒350-0822 埼玉県川越市
山田東町1042



秀明英光高等学校

夢をかなえよう

〒362-0058 埼玉県上尾市
上野1012



秀明高等学校

4泊5日の全寮制(中・高)
or通学制(高)

〒350-1175 埼玉県川越市
笠幡4792番地



自由の森学園高等学校

まなぶ楽しさ、
つくる喜びに出会える

〒357-8550 埼玉県飯能市
小岩井613番地



狭山ヶ丘高等学校

生まれつきの
能力差なんかいない!

〒358-0011 埼玉県入間市
下藤沢981

定期テストでも受験でも、結果を出すなら**全国No.1**のトライ

すべての人の
がんばりを
結果に変える

過去最高4万人の合格者数^{※1}
トライの**夏期講習**^{※2}

今なら授業料最大40%オフ

※1 トライは2023年度入試において、トライ史上最多4万人を超える合格者を出しました(中学・高校・大学入試の合計)。
※2 受付期間: ~2023/7/31、利用期限: ~2023/10/31、3ヶ月以上の契約で入会の方が対象。詳細はお問い合わせください。

合格! マンツーマン授業で
第一志望校に合格しました!

トライのマンツーマン授業では、自分の
ペースで問題演習ができたり教えてもら
うことができました。第一志望校に合格
したかったので、苦手な科目の一つ
ひとつ解決していくことを特に頑張り、
志望校に合格することができました!

宮澤梨々華さんと大塚先生

※家庭教師及び生徒在籍数全国1位 2020年6月10日 産経メディックス調べ。※トライの合格者の声の一部です。

合格実績
県立浦和高、浦和第一女子高、大宮高、春日部高、川越高、
市立浦和高、川越女子高、所沢北高、不動岡高、蕨高、越谷北高、
浦和西高、熊谷高、栄東高、開智高、立教新座高、川越東高、
大宮開成高、西武学園文理高 他多数

県内26教室 北浦和駅前校・浦和駅前校・南浦和駅前校・蕨駅前校・川口駅前校・北与野駅前校・大宮駅前校・土呂校・上尾駅前校・北本駅前校
アズ熊谷校・久喜駅前校・春日部駅前校・せんげん台駅前校・越谷駅前校・新越谷駅前校・レイクタウン校・草加駅前校・三郷校・川越駅前校
無料体験授業受付中! ふじみ野駅前校・志木駅前校・狭山市駅前校・丸広入間校・新所沢パルコ校・所沢駅前校

家庭教師の**トライ** 個別教室の**トライ** ☎0120-555-202 トライ 埼玉 🔍



清和学園高等学校

道はひとつじゃない。

〒350-0417

埼玉県入間郡
越生町上野東1-3-2



聖望学園高等学校

4コース制から
2コース4クラス編成へ!!

〒357-0006

埼玉県飯能市
中山292



西武台高等学校

3年間のその先へ 未来を見据
えた教育でなりたい自分になる

〒352-8508

埼玉県新座市
中野2丁目9-1

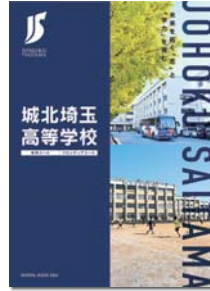


西武学園文理高等学校

グローバル教育とともに
人間性や好奇心も育む教育を

〒350-1336

埼玉県狭山市
柏原新田311-1



城北埼玉高等学校

未来を拓く
「志」と「学力」を育む

〒350-0014

埼玉県川越市
古市場585-1



昌平高等学校

「手をかけ 鍛えて 送り出す」
IB国際バカロレアDP認定校

〒345-0044

埼玉県北葛飾郡
杉戸町下野851



東野高等学校

ひろがる・つながる・
かなえる東野

〒358-8558

埼玉県入間市
二本木112-1



花咲徳栄高等学校

選んだ道で頂へ

〒347-8502

埼玉県加須市
花崎519



獨協埼玉高等学校

自ら考え、判断し、行動する
ことのできる若者を育てる

〒343-0037

埼玉県越谷市恩間
新田寺前316



東邦音楽大学附属東邦第二高等

#東邦だからできること

〒350-0015

埼玉県川越市
今泉84



東京農業大学第三高等

農大三高は
未来のリーダーを育てます

〒355-0005

埼玉県東松山市
松山1400-1



東京成徳大学深谷高等

成徳で紡ぐ みんなの一步

〒366-0810

埼玉県深谷市
宿根559



武蔵越生高等学校

言葉にできない
青春がある。

〒350-0417

埼玉県入間郡越生町
上野東1-3-10



松栄学園高等学校

自分らしく輝ける学校

〒344-0038

埼玉県春日部市
大沼2-40



本庄東高等学校

心 素直に、知性 輝く

〒367-0022

埼玉県本庄市
日の出1-4-5



本庄第一高等学校

私の道には夢がある

〒367-0002

埼玉県本庄市
仁手1789



星野高等学校

充実した環境のもと、教養
教育で知識やスキルを磨く

女子部 〒350-0064

埼玉県川越市末広町3-9-1
男子部 〒350-0824
埼玉県川越市石原町2-71-11



武南高等学校

それぞれの「個性」
それぞれの「青春」

〒335-0002

埼玉県蕨市塚越
5丁目10-21

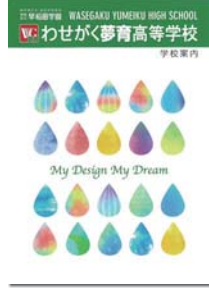


早稲田大学本庄高等学院

自ら学び、自ら問う

〒367-0032

埼玉県本庄市
栗崎239-3



わせがく夢育高等学校

一人ひとりに向き合いながら、
共に夢を育みます。

〒357-0211

埼玉県飯能市
大字平戸130-2



立教新座高等学校

ここは、自由の学び舎

〒352-8523

埼玉県新座市
北野1丁目2-25



山村国際高等学校

未来へと歩みを進める教育

〒350-0214

埼玉県坂戸市
千代田1丁目2-23



山村学園高等学校

MAKE YOUR FUTURE
シンカは無限

〒350-1113

埼玉県川越市
田町16-2



武蔵野星城高等学校

輝く星のために

〒343-0857

埼玉県越谷市
新越谷2-18-6



早稲アカの夏期講習会、受付中。

私立・国立高校を目指す方

中1~中3 平日授業 実施校舎:埼玉県内すべて

高校受験基本コース

- ◆ 3科(英・数・国)から通塾できる! もちろん5科でもOK
- ◆ 部活動を応援します! だから少し遅めに授業を開始

中1 無料で受けられる最上位クラス入室資格審査
中2 特訓クラス 9/9
選抜試験 7/21(金)10:00受付開始

中3 日曜特別講座 実施校舎:クラスにより異なります

必勝志望校別コース

- ◆ 高い合格実績に裏付けられた教材・カリキュラム
- ◆ 同じ志望校を目指すライバルと切磋琢磨できる!

中3 難関高校志望者が集うオープン模試
必勝志望校 判定模試 9/3
7/21(金)10:00受付開始

県立高校を目指す方

中2・中3 平日授業 実施校舎:上福岡校

Kコース(埼玉県立高校対策コース)

- ◆ 県立高校入試の対策に特化した授業
- ◆ 週3日の通塾で、5科目の力をバランスよく伸ばす
- ◆ 併願私立高校選びやその対策も万全
- ◆ 定期テスト・北辰テストでも結果が出せる!

中3 日曜特別講座 実施校舎:志木校・北浦和校

埼玉県立必勝コース

- ◆ 英語・数学の学校選択問題対策で得点力アップ
- ◆ 3年後の大学入試を見据え、県立高校「上位合格」を目指す

中3 県立高校を目指すライバルと勝負!
埼玉県立必勝コース 9/2
前期選抜試験 7/21(金)10:00受付開始

詳細は校舎まで
お問い合わせください。

早稲アカ

ホームページは
こちら



この学校
ここに注目

西武学園文理高等学校(狭山市)

PR

新校長はブラジル生まれの国際派

「ホスピタリティ精神を持ち、世界の舞台上で活躍してほしい」

西武学園文理中等高等学校のマルケス・ペドロ校長を訪ねました。
今年4月に就任した同学園史上初の外国人校長です。

幼いころから 日本語に触れて 育つ

マルケス校長はブラジル生まれです。日系人の多い国なので幼い頃から日本語や日本文化に触れながら育ちました。そして、いつしか日本に憧れを抱くようになりました。と、こまごまはよくある話です。

しかし、マルケス青年はそこから他の人と違っていました。中学生の時から日本語学校に通いました。大学・大学院では日本語教育を専門に研究しました。その間、留学生として慶應義塾大学や早稲田大学でも学びました。結果、日本人より日本語や日本文化に詳しい人になりました。

来日してからは西武文理大学の先生となり、日本にやって来た外国人としての努力では実現できないことです。

日本の魅力を 世界に発信できる 人に

マルケス校長は三か国語が使えるトリリンガルです(バイリンガルのもう一つ上)。母国語であるポルトガル語、日本語、それに英語を自在に操ります。

「日本人はもっと日本の良さを英語で堂々と発信できる人にならなくてはいけない」と、マルケス校長は力説します。発音や細かい文法にとらわれる必要などないのだ。

世界の人はみんなそうしている。それが国際人なのだ。自らの体験も踏まえて、そう語りま

皆さんも説明会などでこの学校に行ったら、下手な英語でも気にせず、校長先生に話しかけてみましょう。

学校の中に 国際社会を作る

マルケス校長は今、さまざまなアイデアを胸に秘めています。

そのうちのひとつが、世界からの留学生をこの学校に受け入れることです。

海外の大学に留学したり進学したりするのも国際人となるための一つの方法なので、それは進めま

インタビューの 様子は動画でも

当日のインタビューは約1時間に及びました。ここではそのすべてをお伝えすることができません。そこで今回はその様子を動画に収めてきました。

マルケス校長の教育にかける熱い思い、国際人ならではのアイデアの数々、そして流ちょうな日本語をぜひその目でお確かめください。



インタビュー動画はこちら



よみうり進学メディア
ホームページ

●学校情報

西武学園文理高等学校
〒350-1336
埼玉県狭山市柏原新田311-1
TEL: 04-2954-4080(代表)

国際バカロレア [DP] 認定校

昌平高等学校

SHOHEI

高等学校 学校説明会	予約制	クラス別説明会	予約制
第1回 7月23日(日) 9:30/13:30		第1回Bクラス 8月29日(火) 14:00	
第2回 7月29日(土) 9:30/13:30		第2回Bクラス 10月14日(土) 10:00	
第3回 8月26日(土) 9:30/13:30		第1回T特選クラス 8月25日(金) 14:00	
第4回 9月17日(日) 9:30/13:30		第2回T特選クラス 9月30日(土) 14:00	
第5回 10月15日(日) 9:30/13:30		第3回T特選クラス 10月21日(土) 14:00	
第6回 11月19日(日) 9:30/13:30		第1回特選Aリートクラス 9月28日(木) 18:15	
第7回 12月17日(日) 9:30/		第2回特選Aリートクラス 10月24日(火) 18:15	

【大学合格実績(令和5年4月3日現在)】

東京工業大学2名・一橋大学 1名 早慶上理 81名 合格!!
 早稲田大19 慶應義塾大7 上智大7 東京理科大48

国立大学 69名 合格!!
 G-MARCH 170名 合格!!
 学野大19 明治大28 青山学院大19 立教大27 中央大36 法政大41

群馬大(医・医)・長崎大(医・医) 合格!!
 東京工業大2 一橋大 北海道大2 東北大 お茶ノ水女子大3
 筑波大10 群馬大(医・医) 長崎大(医・医) 横浜国立大2 千葉大4 2名
 日本大(医・医) 昭和医大(医・医) 杏林大(医・医) 北里大(医・医) 合格

【部活動の実績(近年)】

- サッカー部(男子) 全国高校サッカー選手権埼玉大会 優勝 全国ベスト8
- ラグビー部 全国高校ラグビー大会埼玉県予選 優勝 全国大会 出場
- 全国高等学校総合体育大会 全国第3位
- バレーボール部(男子) 関東高校バレーボール大会 出場
- 埼玉県高校野球秋季大会 初優勝 関東大会 出場
- 全日本バレーボール高校選手権大会 県大会 優勝 全国ベスト16

〒345-0044 埼玉県北葛飾郡杉戸町下野 851
 TEL:0480-34-3381 FAX:0480-34-9854
<https://www.shohei.sugito.saitama.jp/contents/hs/>

獨協埼玉中学高等学校 2024年度入試 説明会日程

中 学	体験授業	8/19(土)	高 校	入試問題解説会	8/19(土)
学校説明会	9/24(日)	9/24(日)	学校説明会	9/24(日)	
	10/24(日)	10/22(日)	&	10/22(日)	
	11/19(日)	11/19(日)	個別相談会	11/19(日)	
	12/17(日)	12/17(日)	個別相談会	12/17(日)	
			個別相談会	12/24(日)	

※日時の変更・中止の可能性もございますので事前に本校のHPをご確認ください。

獨協埼玉高等学校 2023年春 大学入試結果報告

卒業生 304名
 獨協大学内部推薦合格者 68名 ※獨協大学への併願推薦もあり、多くの生徒が利用。
 国立大学21名 早慶上理 18名・GMARCH 124名

獨協埼玉中学高等学校

メトロ半蔵門線・日比谷線直通東武スカイツリーラインせんげん台駅下車 朝日バス5分
 〒343-0037 越谷市大字恩間新田字寺前316 ☎048-977-5441(代)

生まれつきの
能力差なんかない

学校法人狭山ヶ丘学園
高 狭山ヶ丘高等学校
 西武池袋線 武蔵藤沢駅 徒歩約13分
 川越・狭山市・入曾・箱根ヶ崎 各駅からスクールバス運行

無料 高校単願・併願シミュレーションサイト スマホで簡単！
 最新の成績を入力することで、自分に合った学校を検索できます。
 迷える受験生の学校探しにも、入試直前の学校選びにも役立つサイトです！

単願.com

関東版

t a n - g a n

単願で狙える私立
高校がこんなに！

併願.com

関東版

h e i - g a n

併願優遇で入れる
私立高校探し！

★高校受験の基本情報がわかる！
 ★志望校選びの考え方がわかる！
 ★受験対策や勉強方法がわかる！

欲しい情報が
手に入る！！

高校受験エクスプレス
志望校選びのヒントをお届け！

運営会社 高校入試活性化委員会 Powered by 株式会社リヴィジョン

受験生と保護者の疑問に答えます

専門家の先生が皆さんの疑問をズバリ解決!



受験に関するみなさんの疑問や不安を教えてください。

勉強法や志望校の選び方などをはじめ、受験で気になっていることならなんでも大丈夫! 保護者の方の疑問もお寄せください。

※質問は紙面づくりの参考とさせていただきます。質問の一部を採用し、専門の先生が紙面やWEBページで回答します。質問者多数の場合は編集部で選考、また同一内容の質問の場合は編集部で文章を加工する場合があります。あらかじめご了承ください。

Q1

偏差値50ぐらいです。毎日5時間以上勉強しています。いま3週間目です。偏差値70前半までいくのは可能ですか? また、どのようにしたらいいですか?

Q2

受験勉強について質問です。夏ごろに勉強したものは冬には忘れてしまっていると思います。何回も勉強するという感じで良いのでしょうか? したほうがいい工夫はありますか?

Q3

高校選びについて悩んでいます。候補が2つあって、どちらも学力、進学実績は同じくらいです。通学時間は、片方は自転車20分くらい。もうひとつは電車40分くらいです。夏休み期間中の見学会に行って決めようと思っているのですが、学校見学会に行ったときの注意点や、チェックした方がいい所など教えてください。

回答やその他の質問はよみうり進学メディアWEB版にて掲載中です。



日大豊山女子

Nihon University Buzan Girls' Senior&Junior high school

世界にcontribute(貢献)できるためのアントレプレナーシップ(起業家精神)を育成。豊山女子独自の中高6カ年一貫カリキュラム。

参加いただくには本校HPから予約が必要です。

学校説明会	中高共通 9月17日(日) 10月21日(土) 11月23日(木・祝) 中学 10:00~ 高校 13:30~ 高校のみ 12月26日(火) 9:00~ 個別相談が中心です
ナイト説明会	9月22日(金) 18:00~
夏休み学校見学会	8月26日(土) 10:00~15:00
池袋ミニ説明会	11月24日(金) 18:15~

2024年
中学のみ
1月13日(土) 14:00~

日本大学豊山女子中学校・高等学校
〒174-0064 東京都板橋区中台3丁目15番1号
TEL.03-3934-2341
https://www.buzan-joshi.hs.nihon-u.ac.jp/ 本校HP
access
東武東上線「上板橋」駅下車 徒歩15分 都営三田線「志村三丁目」駅下車 徒歩15分
赤羽・練馬よりスクールバス運行
「赤羽駅」西口より約15分
「練馬駅」北口より約20分

豊島学院高等学校

学校法人 豊島学園
〒170-0011 東京都豊島区池袋本町2-10-1 TEL.03-3988-5511(代表)
最寄駅:池袋/JR-西武池袋線・丸の内線・有楽町線 徒歩15分 副都心線 C6出口 徒歩12分
北池袋/東武東上線 徒歩7分 板橋区役所前/都営三田線 徒歩15分

学校見学会・個別相談【予約制】

7月23日(日) ①14:10~14:50入場(校舎見学受付) ②15:00 全体会開始	8月26日(土) ①14:10~14:50入場(校舎見学受付) ②15:00 全体会開始
7月29日(土) ①9:10~9:50入場(校舎見学受付) ②10:00 全体会開始	8月27日(日) ①14:10~14:50入場(校舎見学受付) ②15:00 全体会開始
7月30日(日) ①14:10~14:50入場(校舎見学受付) ②15:00 全体会開始	

■本校ホームページからの予約制となります。希望日を「申し込み」フォームからお申し込みください。
●上履き・筆記用具をご用意ください。●自家用車での来校はご遠慮ください。
●個別相談は全体会(約1時間)終了後、希望制で行います。●個別相談は9月以降の体験入学でも可能です。
●上記日程は読者の事情により、中止または延期になることがあります。随時ホームページで確認ください。

学校法人 豊島学園
豊島学院高等学校
スーパー特進類型 特別進学類型 選抜進学類型 普通進学類型

豊南高等学校

〒171-0042 東京都豊島区高松3-6-7
TEL.03-3959-5511 FAX.03-3959-5554
●交通/東京メトロ有楽町線・副都心線千川駅 2番出口より 徒歩約10分

発見。新しい自分

●学校見会(ミニ説明会も実施)
7/17(月祝)9:30~、7/23(日)9:30~
7/29(土)・31(月)10:00~
8/1(火)~5(土)・7(月)・8(火)10:00~
8/22(火)~24(木)10:00~
※(水)・(土)は9:30~と11:00~の2回

●オープンキャンパス
8/26(土)9:00~

●文化祭(銀杏祭)
9/16(土)、17(日)10:00~

川村高等学校

学校法人 川村学園
(JR目白駅徒歩1分・副都心線雑司が谷駅徒歩7分)
URL https://www.kawamura.ac.jp/cyu-kou/ 03-3984-7707(入試広報室)

21世紀を輝いて生きる女性を目指します

学校説明会	7/23(日)	各日 10:00 開始 (予約)
生徒による学校見学会	7/17(月・祝)	
個別説明会・見学会	8/24(木)	

学校見学、個別相談・随時(予約)

特待生制度有
単願・併願推薦(加点制度有り)
募集定員60名

給食有(3年間実施)

バーチャル・パフォーマーコース

中学卒業後に入学できる!

VTuberや歌手、ポカロPを目指す!!
メタバース空間で活躍する生徒をサポート!!

外見や性別、年齢、障害に関わらず、自由に表現したい方にぴったりです。

- VTuber
- ポカロP
- 歌手

中の人=魂を育成するコースが誕生します!!

毎週土・日・祝は体験入学開催中!!
※(VOCALOID)ボーカロイド(ボカロ)および(ボカロ)はヤマハ株式会社登録商標です。

K-POPアイドルを目指そう!!
韓国でK-POPアイドルとしてデビューするための学校です!
ダンスや歌、韓国語を学び在校生限定オーディションを受けてチャンスをつかもう!

K-POPコース ●K-POPアイドル ●K-POPダンス
K-POPダンスとヴォーカルを学び、韓国でのデビューを目指します!

TSM 学校法人 豊島学園
東京スクールオブミュージック&ダンス専門学校
高等課程 〒134-0088 東京都江戸川区西葛西 3-14-8
0120-532-314
HP http://www.tsm-koutokutei.jp/ 03-3988-5511
TEL http://tsm-koutokutei.jp/ 03-3988-5511
Eメール koutokutei@tsm.ac.jp

安部学院高等学校

〒114-0005 東京都北区栄町35-4 TEL.03-3913-2323(代)
ホームページアドレス https://www.abe-gakuin.ed.jp

社会で活躍する女性を育てます
◆資格取得で自信がつく! ◆徹底した挨拶指導とマナー取得
◆そして生徒一人ひとりに親身で面倒見の良さが自慢です

『私は変わった。安部学院で変わった。』
都内唯一の女子商業高校

A推薦の合格者は入学金が免除になります。

学校のこともっと知りたい方へ説明会を行います!ぜひ体験してみてください

■夏期個別見学相談会 ※10時~ 7/26(水)・8/3(木)・8/27(日)
■学校説明会 ※土曜:14時~・日曜祝:10時~
①10/21(土) ②10/29(日) ③11/ 3(金・祝) ④11/11(土)
⑤11/19(日) ⑥11/25(土) ⑦12/ 2(土) ⑧12/10(日) ⑨12/17(日)
※いつでも完全予約制。本校HPよりご予約ください。お電話でもご予約できます。(平日9時~16時) ※社会情勢により、日程変更、中止も考えられます。本校HPをご確認ください。

7/21金~8/28月 小1~高3 夏期講習無料体験授業

※授業料は全て無料です。※体験費として臨海セミナーは3,300円(小1~中2)・5,500円(中3)・3,300円(高1~高3)。個別指導セレクトは3,300円が必要となります(全て税込)。※別途模擬試験代が必要となるコースがございます。※臨海セミナー・セレクトで1年以内に授業を受けた方は無料体験授業の対象とはなりません。

7/15土 中1~中3 受験料無料 中1・中2 3科目 中3 5科目

※7/1(土)と同一の問題を使用します。

人気の公開模試で自分の立ち位置を確かめよう!!

中学生臨海公開模試

臨海セミナー

埼玉・東京・神奈川・千葉・大阪
1都1府3県を結ぶ臨海ネットワーク

お問い合わせ・申し込みはこちらから!!
048-643-4111

北辰テスト対策講座

★単元別の対策授業を実施!!

定期テスト対策

★ワークやノート・プリント対策を徹底的に行います!!
★進度別・学校別の対策授業で実施します!!

入塾特典
『定期テスト完全攻略 book』
プレゼント

二松学舎大学附属高等学校

〈2024年度入試トピック〉
A推・B推・併願優遇の全コースで入学金給付特待
(内申または適性検査で判定)を実施します。

〈学校見学会〉WEB予約不要
7/22(土)・29(土)・8/4(金)・
8/12(土)・18(金)・26(土)
各日9:00・12:00・15:00
詳しくはHPをご覧ください!!

〈アクセス〉
①九段下駅から徒歩6分(東西線・半蔵門線・都営新宿線)
②飯田橋駅から徒歩15分(総武線・有楽町線・都営大江戸線)

〒102-0074 東京都千代田区九段南2-1-32 TEL.03-3261-9288
URL <http://www.nishogakusha-highschool.ac.jp/>



3年間で、「心を育て
学力を伸ばす」教育を展
開します。具体的には知
識・技能・高大連携・主
体性・多様性・協働性・思
考力・判断力・表現力・グ
ローバルからなる5つの
教育プログラムを用意
これらの組み合わせによ
り、高い教育効果を実現
しています。

本校卒業時「心」に関
しては校訓である「仁愛・
正義・弘毅・誠実」(学力
に関しては四年制大学へ
の現役合格力)の2つ
を身につけた一人の大人
として、生徒を社会に送
り出します。2023年
3月卒業生の場合、現役
合格率は95.2%に到達
しました。

そんな二松学舎の魅力
に触れていただくため
にも、ぜひ1度学校説明会
や見学会にお越しくださ
い。在校生ともども、お待
ちしています。(PR)

「心を育て 学力を伸ばす」3年間で 二松学舎大学附属高等学校(千代田区)

アドミッション・ポリシー
(求める受験生像)

カリキュラム・ポリシー
(教育内容の方針)

グラデュエーション・ポリ
シー(生徒育成の方針)



あなたの未来を
変える
気づきは

淑徳巣鴨中学高等学校
〒170-0001 東京都豊島区西巣鴨2-22-16
<https://www.shukusu.ed.jp>

HP LINE Twitter Instagram

西武台千葉 中学校 高等学校

春日部駅 10分 川間駅(野田市)

Say, Hello!

学校見学会
7/26(水)・8/2(水)・
8/9(水)
各日とも10:00~11:00~

中学校説明会
10/7(日)14:30~16:30 10/21(日)14:00~16:30
11/4(日)14:30~16:30 11/19(日)9:30~11:30
12/24(日)10:00~12:00

公開イベント
オープンスクール 8/20(日)9:00~13:00~
(全体説明・授業体験・部活見学/昼食体験あり)
文化祭(輝陽祭) 9/9(土)・9/10(日)

高等学校説明会・相談会
10/7(日)14:00~16:30 10/21(日)14:00~16:30
11/4(日)14:00~17:00 11/19(日)9:00~12:00
12/24(日)10:00~12:00

※全てWEB予約が必要です。本校ホームページよりご予約ください。
〒270-0235 千葉県野田市尾崎2241-2 TEL.04-7127-1111
<http://www.seibudai-chiba.jp> 西武台千葉 検索

一人ひとりの個性や夢を大切にす少数教育

普通科
特別進学コースα・β
総合進学コース

音楽科
演奏家コース
器楽・声楽コース

自ら学ぶ、あなたを伸ばす

進学説明会 ※要予約

7月22日(土) 施設見学・個別相談 14:00~
9月16日(土) 桜鏡祭・個別相談 10:30~
9月17日(日) 桜鏡祭・個別相談 10:30~
8月26日(土) オープンスクール 10:00~

8月26日(土) 個別相談・オープンスクール 10:00~
7月24日(月)~7月27日(木) 夏期音楽受験講習会(個別相談あり)

●桜鏡祭...9月16日(土)・9月17日(日)9:00~ ※チケット制

上野学園中学校・高等学校

中学校、高等学校 普通科(特別進学コースα・β/総合進学コース) 音楽科(演奏家コース/器楽・声楽コース)
〒110-8642 東京都台東区東上野4-24-12 TEL.03-3847-2201 FAX.03-3847-2013

岩倉高等学校
東京都台東区上野7-8-8

最寄り駅は「上野」
普通科/運輸科【共学】

学校説明会/個別相談会
要WEB予約

第1回 9月2日(土)
第2回 9月30日(土)
第3回 10月21日(土)
第4回 11月4日(土)
第5回 11月19日(日)
第6回 12月2日(土)

オープンスクール
1日目 8月19日(土)
2日目 8月20日(日)

※詳しくはHPをご覧ください。

明治学院中学校 東村山高等学校

MEIJI GAKUIN junior high school
MEIJI GAKUIN higashimurayama high school

道徳人・実力人・ 世界人の育成を 目指します

中学説明会
9月9日(土) 14:00~
10月14日(土) 14:00~
11月15日(水) 10:00~(授業見学会)
12月9日(土) 14:00~
1月13日(土) 14:00~

高校説明会
10月7日(土) 10:00~/14:00~
10月28日(土) 14:00~
11月18日(土) 14:00~
12月2日(土) 14:00~
1月20日(土) 14:00~

オープンキャンパス
7月17日(月・祝)

※中高ともに予約制(1ヶ月前よりHPで受付開始)

新型コロナウイルス感染拡大の状況により、変更となる場合がございます。
最新情報は本校HPをご覧くださいませますようお願いいたします。
<https://www.meijigakuin-higashi.ed.jp>
〒189-0024 東京都東村山市富士見町1-12-3 TEL.042-391-2142

二松学舎大学附属柏高等学校

さわやかで活気ある進学校

●スーパー特進コース
●特進コース 3つのコースで一人ひとりの夢を実現します
●進学コース

授業体験会
7月29日(土) 200組 9:30~11:30
7月31日(日) ※事前申し込みが必要です

学校説明会
8月26日(土) 450組 10:30~12:00 (受付は8月5日(土)10:00から8月25日(金)まで)
9月30日(土) 450組 14:00~15:30 (受付は9月2日(土)10:00から9月28日(木)まで)

【お問い合わせ】 <https://www.nishogakusha-kashiwa.ed.jp>
☎04-7191-5242 FAX 04-7191-6712
住所: 柏市大井2590
交通: 柏駅、新柏駅、我孫子駅 から無料スクールバスで約15分



英知をもって国際社会で活躍できる人間を育成する

順天中学校 高等学校

王子キャンパス 〒114-0022 東京都北区王子本町1-17-13 TEL.03-3908-2966 (代)
新田キャンパス (王子キャンパスよりスクールバスで約10分) <http://www.junten.ed.jp/>

中学校
学校説明会 ※ホームページから事前予約
③7/22(土) ④8/26(土) ⑤10/7(土) ⑥11/11(土) ⑦12/16(土)
時間: 14時~ ③のみ10時~

高等学校
学校説明会 (詳細はホームページに順次更新します。また、事前予約・個別相談会は受験生本人の参加が必要です)

	※1時間おきに複数回実施	説明会	個別相談会	見学会
1回	7/23(日) 9:00~16:00	●	●	●
2回	8/27(日) 9:00~16:00	●	●	●
3回	9/16(土) 13:00~16:00	●	●	●
4回	9/30(日) 13:00~16:00	●	●	●
5回	10/1(日) 9:00~15:00	●	●	●
6回	10/21(土) 13:00~16:00	●	●	●
7回	11/25(土) 13:00~16:00	●	●	●
8回	12/2(土) 9:00~12:00	●	●	●
9回	12/26(火) 9:00~12:00	●	●	●

中高共通
【文化祭】(受験相談・個別相談あり) ●9/30(土) 12:00~15:00 10/1(日) 9:00~15:00
【帰国生入試説明会】(ホームページから要予約) ●7月17日(月・祝) 10:00~
今後の社会情勢により変更の場合もございます。詳細・予約はHPをご覧ください。

選んだ道で頂へ

この学校
ここに注目

花咲徳栄高等学校 (加須市)

学びの改革に積極的 授業改革の成果は大学進学にも

花咲徳栄高校は創立42年目の学校です。埼玉栄、栄東、栄北などは同じ佐藤栄学園のグループ校という関係になります。

校名の「花咲」は加須市花崎の地名に由来しています。「徳栄（とくはる）」は独特の読み方ですが、野球部をはじめ部活や卒業生たちの活躍などもあり全国にも知られるようになりました。近年は大学進学でめざましい成果を上げています。また、ICTを活用した協働学習など先進的な取り組みでも注目を集めています。

理系進学希望者が増加 部活と両立し進路実現

令和5年春の大学入試では国立大に33人が合格しました。また、私立では早稲田大や東京理科大のほかGMARCHすべ



てに合格者を出しています。現役女子から医学部合格が出るのも、それほど先の話ではないでしょう。

加速する授業改革

日本の学校が今後目指す新しい学びのスタイルは「主体的・対話的な深い学び」です。このことは文部科学省が定めた学習指導要領に示されています。

中学生の皆さんも学校で自ら考えたり調べたり、友達と話し合ったり、みんなの前で発表したりという授業スタイルを経験しているでしょう。それがこれからの学びです。

同校では、こうした取り組みを他校に先がけて実施してきました。以前は「アクティブ・ラーニング」という呼称を用いていましたが、今はそれをさ

らに進化発展させ「協働学習」という形で行っています。

テストにCBT方式 を取り入れる

言葉で説明してもイメージが湧きにくいと思えますから、学校説明会などに行つたときはぜひ教室を回ってみてください。この学校の特色として、改革には全学年、全教科、全教員で取り組んでいます。すから、どの時間、どの教室でも生徒参加型の活発な授業を見ることができ

ます。なお、今年度は中学生向けにICT教育と協働学習の体験プログラムが実施されるので参加してみるのがいいでしょう（ホームページで受け付けています）。

試験、入学試験はいずれこの形に置き換わって行くだろうと言われています。今のところ小テストなど限定的な使用にとどまっていますが、まだまだ活用が進んでいないのが現状と言われています。

食育実践科

産学官連携を推進 社会との結びつきを重視

食育実践科は、卒業と同時に調理師免許が取得できる専門学科です。かつては「食物科」の名称でしたが平成26年に改めました。調理技術の

習得だけにとどまらず、食文化から栄養学まで幅広く学び、日本の食育リーダーを育てるためです。文部科学省もこの点に注目し、同校は数次に

わたって「スーパー食育スクール事業」の研究指定校となりました。同科は「産学官連携」を積極的に進めています。「産」は企業、「学」は

学校、「官」は国や自治体です。三者が協力して研究や新製品開発などを行います。

これまでに「アスメンカレー」、「かぞごころ」、「アスメン丼」といった新商品を地元加須市や企業、大学と共同開発し世に送り出しています。また昨年度は加須産の米と豚肉を用いた「こめつけ」が「うまいもん甲子園」で準優勝に輝きました。

全国レベルの部活 活躍の舞台は世界へ

同校の部活は一部活一施設が原則です。約30の運動部がありますが、それぞれが専用練習場を確保しています。広大な敷地を持つ学校だからできることです。また、動作分析ソフトの導入等、データに基づく指導を行っています。

野球部は平成29年夏の甲子園で全

国制覇しました。多くのOBがプロ野球で活躍しています。陸上競技部・駅伝競走部・競泳部・レスリング部・ボクシング部・空手道部をはじめ多くの運動部が全国大会や関東大会に駒を進めています。

女子ソフトボール・女子サッカー・女子硬式野球など



女子部活も強豪ぞろいです。野球応援などでも馴染みの吹奏楽部やダンス部もその実力は県内屈指で、一歩一歩頂点に近づいています。

在校生、卒業生ともに活躍の舞台が全国から世界へと広がっているのが花咲の部活の魅力です。

学校説明会・個別相談会

7月22日(土)	10月14日(土)	11月25日(土)
8月19日(土)	10月15日(日)	12月10日(日)
8月26日(土)	10月21日(土)	12月17日(日)
9月17日(日)	11月12日(日)	12月24日(日)
9月24日(日)	11月19日(日)	

※11月以降は個別相談会のみとなります。

部活動体験 ~部活動体験プログラム~

8月27日(日) ※別日程で練習会(体験会)を開催する部活動もございます。

アチーブメントテスト(学力判断模擬試験)

10月29日(日) ※中学3年生対象/全科・全コース対応
試験科目:国語・数学・英語
試験結果は個別相談の資料として活用できます。
8:00~12:00

ITC教育と協働学習体験

8月19日(土) 9月17日(日) 9:00~11:00

食育実践科体験 ~食育実践科体験プログラム~

7月29日(土) 9月9日(土) 11月11日(土)
8月20日(日) 10月7日(土) 9:00~11:30
イベントの詳細、予約、申し込みなどは本校ホームページをご参照ください。

花咲徳栄高等学校 普通科・食育実践科

〒347-8502 埼玉県加須市花崎519 TEL0480-65-7181(代)
JR大宮駅より久喜経由27分 東武伊勢崎線花崎駅南口から徒歩10分
※上記実施日程が変更になる場合があります。必ずホームページをご確認ください。

YS media 埼玉入試情報

令和6年度入試に向けて 計画をたてて、悔いのない夏を過ごそう

説明会に参加して、志望校とめぐり合おう

1学期も後半となり、受験生の夏がやってきた。公立では、まもなく県のホームページで、学校説明会・体験入学・文化祭等の日程が発表される。私立は、私立中学高等学校協会のホームページで既に発表されている。(本紙2・3頁にて掲載)

5類になったとはいえ新型コロナウイルスの感染予防から、相談会や学校説明会などは申し込み制や定員制になるなど制約は多いが、積極的に参加しておきたい。部活の大会や体育祭、会場テスト、各種検定の資格挑戦など多忙な日々が続くが、いろいろな機会を活かして情報を集め、自分を伸ばしてくれる学校とめぐり合おう。

来春の公立・全日制の募集人員は800人減に

公立高校の募集人員が発表された。

現在の国・公・私立中学3年生は約62,000人、前年より790人余り減少となる(4年度学校基本調査より)。

数年前から公立高校志望者の割合が減少し、前年度では1,485人の欠員補充が出た。また、通信高校への志願者が増加しているため募集人員を絞る傾向があるようだ。

全日制の募集人員は4校5学級200人の増、2校80人の減。さらに統合再編2期の実施計画により6校が募集を停止し23学級920人の減。

全体では、20学級800人の定員減となる。定員増となったのは、越谷東など4校、市立川口は附属中

7月には、公立高校の入試要項と選抜要領、各校の選抜基準などが発表される予定だ。

調査書対策、ポイントを知り対策を立てよう

調査書の各教科の評定は、観点別評価を基にして決定される。6月号WEB版で説明したが、令和3年から新学習指導要領が施行され、同時に通知表の観点別評価も変化した。

調査書には、中学校での3年間の成績(各教科の評定、総合的な学習の記録や、選択教科の評定、生徒会や学級活動、部活動の実績、出欠の記録、その他、英検や漢検の取得級別、など中学校での活動が記載される。

公立高校の入試では、各学校が定める基準によって項目ごとに点数化される。この点数が学力検査に一定の比率で加算され、選抜に使用されることになる。

公立の出題の基本方針と入試選抜基準に注目

6月号WEB版で速報したように、令和6年度入試の「選択問題採用校」と「出題の基本方針」が既に発表されている。選択問題採用校は昨年の22校から変化はない。

選抜問題採用校 浦和・浦和第一女子、浦和西、市立浦和、大宮、大宮北、川口北、川口市立、蕨、和光国際、川越、川越女子、川越南、所沢、所沢北、熊谷、熊谷女子、熊谷西、不動岡、越谷谷、越谷北、春日部

出題の基本方針

入試問題は教科書の内容に沿った基礎的・基本的なものという方針に変化はない。

調査書と同一内容の「通知書」が発行され、志望校を決める際の参考にできるものになっている。

異なる場合がある。

私立(読売新聞さいたま支局主催)、7月から8月にかけては「埼玉私学フェア」熊谷・川越・大宮(埼玉県私立中高協会主催)、「8月には「東京都私立学校展(東京都私立中学高等学校協会主催)」、7月から10月にかけて「浦和・川口・越谷・春日部」入試フェア(埼玉教育ネット主催)などが実施予定となっている。

予約制や入れ替え制などの制約はあるが、話を聞いてみたい学校を絞り、聞くポイントをもとめて参加してみよう。きっと有意義な1日が過ごせるはずだ。

公立も私立も、学校説明会や相談会、見学会、体験入学、部活体験など、受験生に学校を知らせる機会を各校で提供している。

国からの就学支援金は、家庭の年収の目安590万円〜910万円未満が年11万8800円、590万円未満が39万6千円などとなる。

志望校を選択できる時代

国と県の私立高校生に対する学費助成制度が充実してきている。

夏の計画は、志望校の選択と学力強化

夏の大会までで部活動を引退する人も多いと思う。そこが本場の受験生だ。公立も私立も皆さんを受け入れる準備を着々と進めている。

過去の入試問題を見て研究しよう

夏休み期間中に、過去の入試問題を見ておこう。

忘れていた1・2年生の学習内容から、復習のポイントを確認したり、出題の形式や各教科の文章題の量を見ることで、今後の勉強方法を考えることができる。

このためにも、できれば

拓殖大学第一高等学校

自分を、拓く。

学校説明会(要予約) [土曜:14:00~、日曜:10:00~]

9/23(祝土)・10/14(土)・28(土)

11/5(日)・12(日)・18(土)・25(土)

※その他のイベントは本校HPをご確認ください。
※日時などは変更になる場合があります。最新の情報をホームページで必ずご確認ください。

東京都武蔵村山市大南4-64-5 TEL 042-590-3311
西武拝島線・多摩都市モノレール「玉川上水駅」徒歩3分
<https://www.takuichi.ed.jp>

学費を気にせず志望校を選択できる時代

国と県の私立高校生に対する学費助成制度が充実してきている。

国からの就学支援金は、家庭の年収の目安590万円〜910万円未満が年11万8800円、590万円未満が39万6千円などとなる。

また埼玉県では、県内私立入学生に対して「父母負担軽減事業」という助成金制度がある。この助成金は国の支援金に加えて支給されるが、家庭の年収目安720万円未満〜590万円は、国とあわせ授業料38万7千円、590万円未満〜39万6千円。さらに609万円(岩佐桂一 岩佐教育研究所)

夏の計画は、志望校の選択と学力強化

夏の大会までで部活動を引退する人も多いと思う。そこが本場の受験生だ。公立も私立も皆さんを受け入れる準備を着々と進めている。

体調に留意して、自分なりの計画を立て、実行していきましょう。

実行できたなら、それが皆さんの今後への自信に変わっていくに違いない。

BUNKA

文華女子はしっかりと生きていく「未来自立力」を育てます。

夏休みイベント	7/23(日)	8/5(土)	8/20(日)
学校説明会	第1回 9/2(土)	第2回 9/30(土)	第3回 10/7(土)
	第4回 11/3(金・祝)	第5回 11/11(土)	第6回 11/25(土)
	第7回 12/2(土)		

文華祭 9/17(日)・9/18(月・祝)

塾対象説明会 9月4日(月) 11時~

学校法人 日本文華学園
文華女子高等学校

西武新宿線「田無駅」からバスで7分 西武池袋線「ひばりヶ丘駅」からバスで15分 JR中央線「武蔵境駅」からバスで25分 いずれも「文華女子高等学校」で下車

この夏、自分を塗りかえよう 7/24[®]スタート

2023 夏期講習会

小1~高3

夏の学習応援キャンペーン

7月通常授業無料体験後の入塾で 7/22(土)まで 夏期講習会 I 期間 無料

夏期講習会無料体験後の入塾で 夏期講習会特別料金 + 9月分授業料無料

無料体験受付中

サインワンオンライン校

夏休み中、部活があつて忙しい中学3年生におすすめ! お問い合わせは下記フリーダイヤルまたはHPから

オンラインで勉強できるコースもあります。サインワンオンライン校で入試に向けて頑張ろう!

勉強のやり方次第で入試の合否は変わります 入試に強くなる中3生の夏

進学塾 サインワン 0120-385-314 受付時間/10:00~18:00 ※日曜・祝日除く 土曜日不定休

進学塾サインワン本部事務局 埼玉県さいたま市見沼区東大宮5-32-10